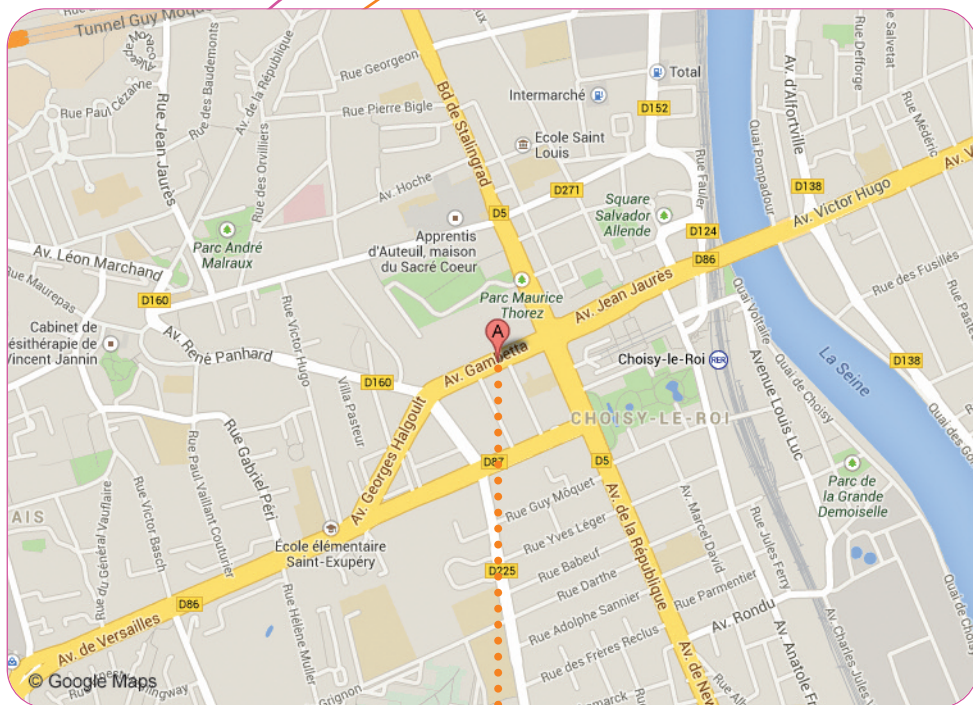


● ● ● Venir à l'unité périnatalité



Accès transports

- **RER** : ligne C (Choisy-le-Roi)
- **Bus** : TVM, 103, 293, 393 (René Panhard)

Consultation
spécialisée

Unité périnatalité

16, avenue Gambetta
Porte A
94600 Choisy-le-Roi

Tél : 01 48 52 44 44
Fax : 01 48 52 01 86

perinat.94i04@
hopitaux-st-maurice.fr

Pôle
94i03/04

Médecin Chef de Pôle :
Docteur J.P. Bouvattier



www.hopitaux-saint-maurice.fr

● ● ● Missions

- L'unité Périnatalité propose des consultations, un accueil individuel ou en groupe et des soins aux **familles rencontrant des difficultés dans les relations avec leur bébé ou leur enfant de moins de 2 ans** (inquiétude parentale pré et postnatale, troubles du sommeil ou de l'alimentation, pleurs inconsolables, retard du développement, difficultés de séparation).
- Elle reçoit également durant la grossesse.



● ● ● Pour qui ?

Le public

L'équipe de périnatalité accueille **les enfants et des parents** des communes

- Choisy-le-Roi,
- Vitry-sur-Seine,
- Thiais,
- Orly,
- Ablon,
- Villeneuve-le-Roi.

● ● ● Où, quand, comment ?

Le lieu central

- Dans les locaux du CMP, situé au cœur de la ville de Choisy, **au plus près des lieux de vie de l'enfant** (domicile, PMI, crèches).

Les horaires

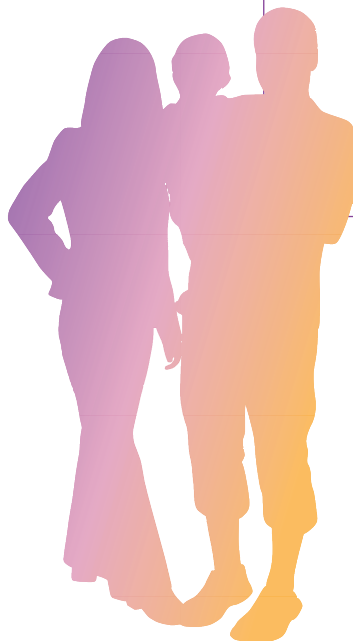
- **Lundi au jeudi**
de 9h à 19h
- **Vendredi**
de 9h à 17h

Accueil

- Une première consultation se fera **sur rendez-vous** pris auprès du secrétariat sur les horaires d'ouverture.

● ● ● L'offre de soins

- Un accompagnement psychologique prénatal et postnatal (consultation, relaxation).
- Des consultations parent(s)-enfant(s) jusqu'à 2 ans.
- Un groupe parent(s)-enfant(s).
- Un groupe de massage du bébé.
- De la psychomotricité (éveil sensoriel, relaxation, accompagnement des développements psychomoteurs).



● ● ● Une équipe pluridisciplinaire

Composition de l'équipe

- praticien hospitalier
- psychomotricienne
- pédopsychiatre
- infirmière
- psychologue
- secrétaires